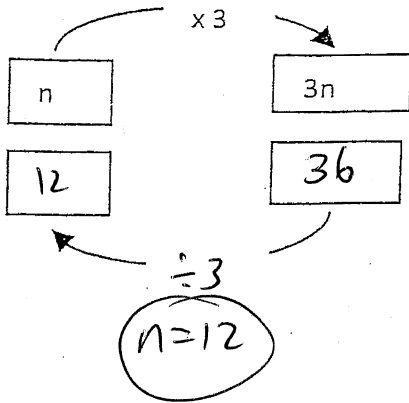


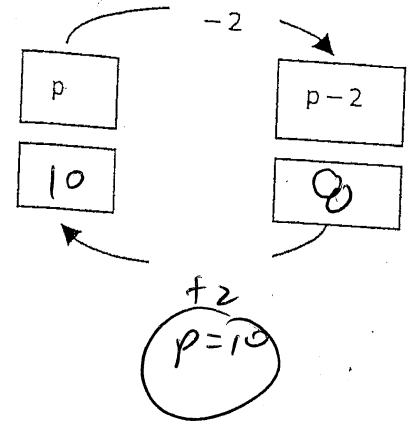
Compte

Emploie les schémas pour résoudre les équations.

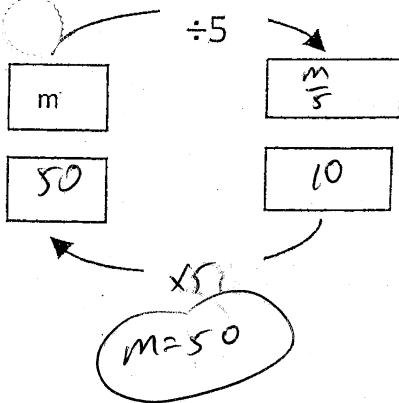
① $3n = 36$



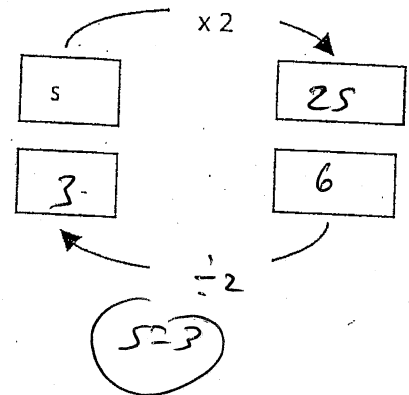
2. $p - 2 = 8$



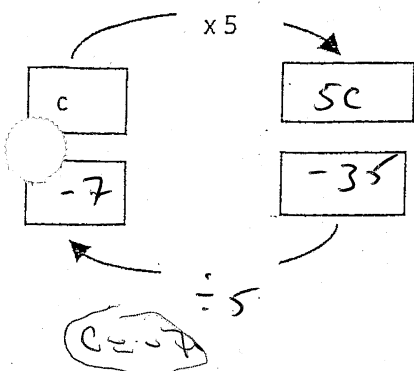
② $\frac{m}{5} = 10$



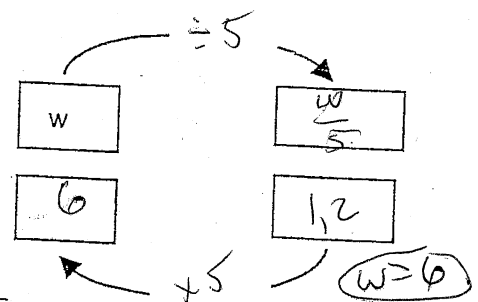
4. $2s = 6$



③ $5c = -35$



6. $\frac{w}{5} = 1,2$



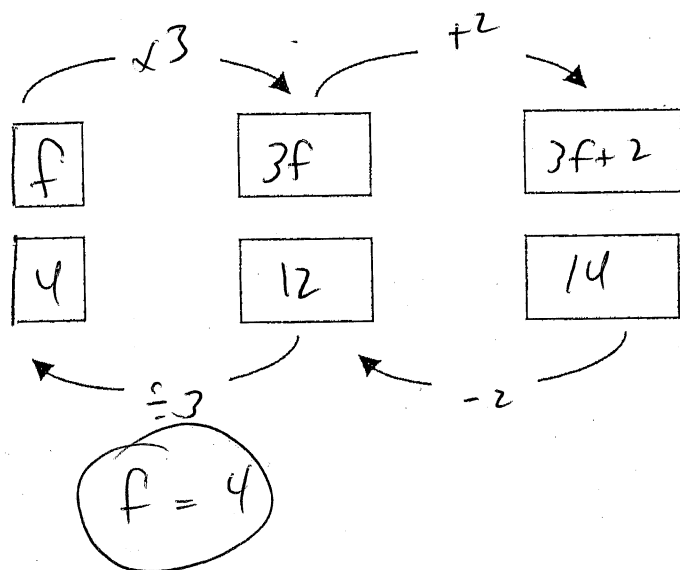
réponses ① $n = 12$ ② $p = 10$ ③ $m = 50$
④ $s = 3$ ⑤ $c = -7$ ⑥ $w = 6$

Emploie les schémas pour construire et résoudre les équations.

Vérifie tes réponses.

① $3f + 2 = 14$

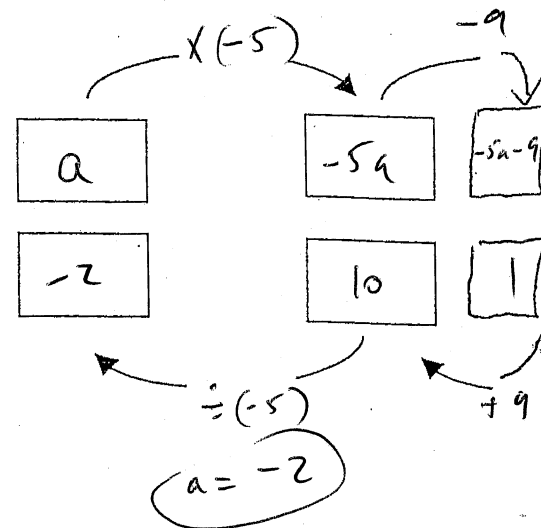
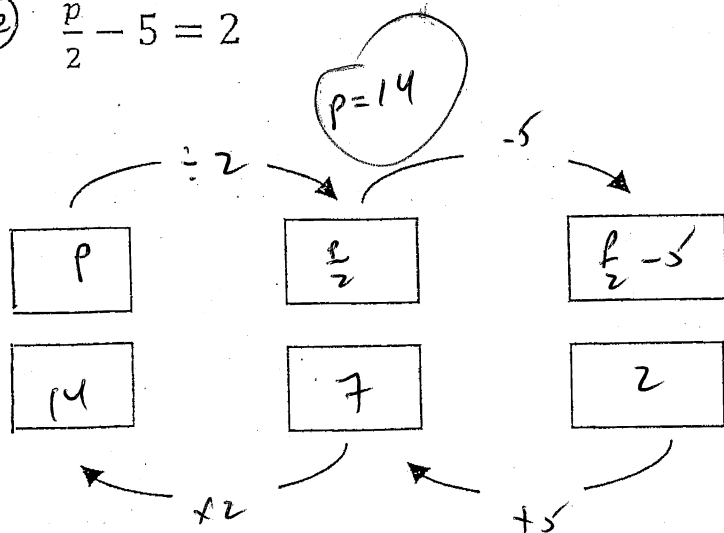
2. $-5a - 9 = 1$



Vérifie $3(\frac{G}{4}) + 2 \stackrel{D}{=} 14$
 $12 + 2$
 14
 $G = D \checkmark$

Vérifie $\frac{p}{2} - 5 \stackrel{D}{=} 2$
 $\frac{14}{2} - 5$
 $7 - 5$
 $2 = 2 \checkmark$

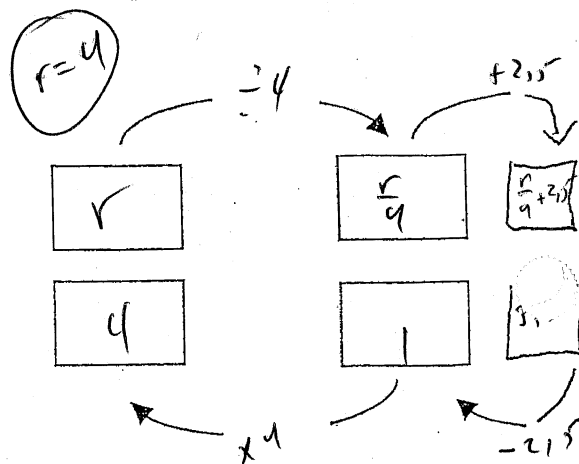
② $\frac{p}{2} - 5 = 2$



Vérifie $-5(\frac{G}{-2}) - 9 \stackrel{D}{=} 1$
 $-5(-2) - 9$
 $10 - 9$
 1
 $G = D \checkmark$

Vérifie $\frac{r}{4} + 2,5 \stackrel{D}{=} 3,5$
 $\frac{4}{4} + 2,5$
 $1 + 2,5$
 $3,5$
 $G = D \checkmark$

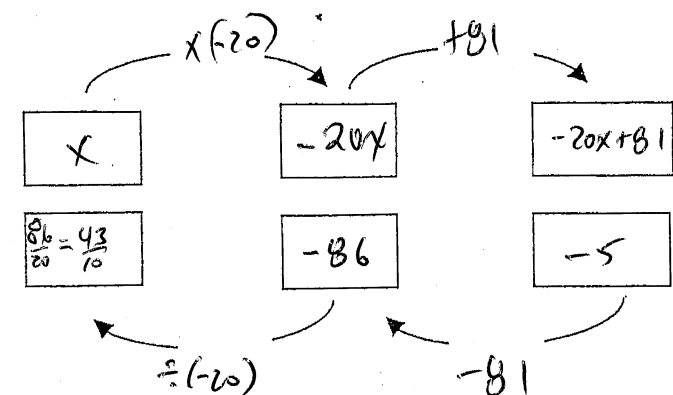
4. $\frac{r}{4} + 2,5 = 3,5$



5) $-5 = -20x + 81 \Rightarrow -20x + 81 = -5$

$3,5n + 250 = 670$

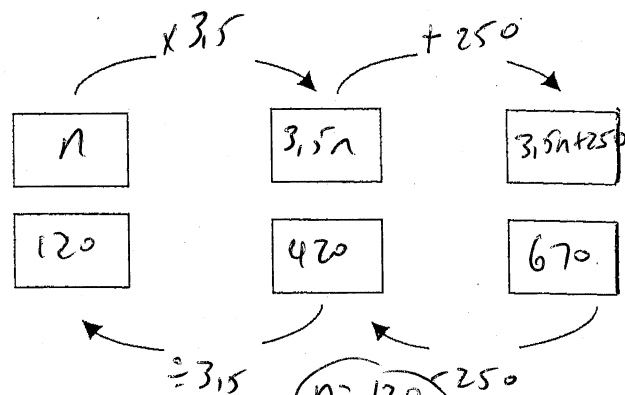
6. $250 + 3,5n = 670$



Vérifier

$\frac{G}{-5} = \frac{D}{-20(\frac{43}{10}) + 81}$

$G = DV = -86 + 81 = -5$



Vérifier

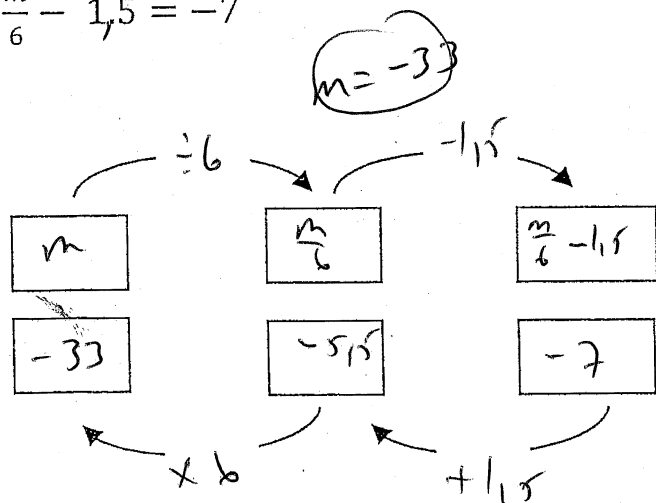
$\frac{G}{250 + 3,5(120)} = \frac{D}{670}$

$250 + 420 = 670$

$G = DV$

7) $\frac{m}{6} - 1,5 = -7$

8. $-2c - 30,5 = -22,5$

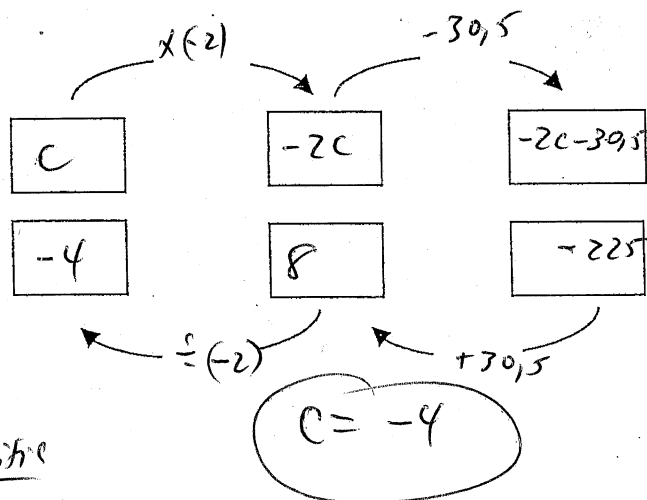


Vérifier

$\frac{G}{\frac{-33}{6} - 1,5} = \frac{D}{-7}$

$\frac{-5,5}{-7} = \frac{-7}{-7}$

$G = DV$



Vérifier

$\frac{G}{-2(-4) - 30,5} = \frac{D}{-22,5}$

$8 - 30,5 = -22,5$

$G = DV$

réponses

1. $f = 4$
2. $a = -2$
3. $p = 14$
4. $r = 4$
5. $x = \frac{43}{10}$
6. $n = 120$
7. $m = -33$
8. $c = -4$

9. Pour chaque phrase au-dessous, écris puis résoud une équation pour trouver le nombre.

a) Un nombre divisé par 5 égale -8.

b) Quatre, plus un nombre divisé par 1, est égale à 10.

c) Un demi d'un nombre égale 17.

10. Marcel pense d'un nombres. Si on divise son nombre par 10, puis additionne 7, la réponse est 15.

a) Écris une équation pour déterminer le nombre de Marcel.

b) Résoud l'équation.

c) Vérifie la solution.

11. Pour construire l'équation $2x + 9 = 21$, Maxine multipliait par 2 et puis elle additionnait 9. Sophie dit qu'elle peut résoudre l'équation en commençant avec 31, puis en divisant par 2, puis en soustraire 9.

Est-ce que Sophie a raison? Explique pourquoi ou pourquoi pas.